



# 가족친화인증이란?

## ○ 가족친화인증제도

근로자 일·생활균형 지원을 위해 자녀 출산 및 양육 지원, 유연근무 제도, 가족친화 직장문화 조성 등의 가족친화제도를 모범적으로 운영하는 기업 및 기관을 심사하여 인증을 부여하는 제도

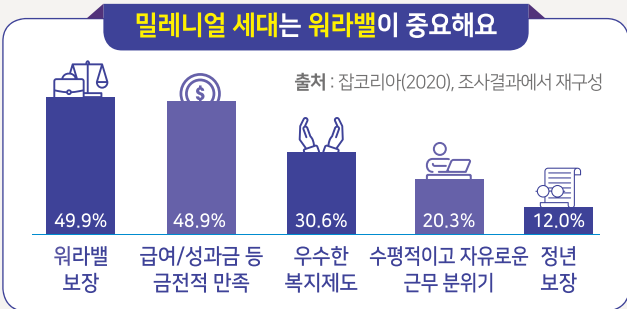
## ○ 신청대상

인증주체	신청대상('21년 기준)		
	신규인증(3년)	유효기간 연장(2년)	재인증(3년)
여성가족부장관	가족친화 관련 법규요구사항을 충족한 기업 및 기관	신규인증기간 만료 전 '18년 신규인증 기업 및 기관	유효기간 연장 및 재인증기간 만료 전 '10년, '13년, '16년 신규인증 기업 및 기관

## ○ 가족친화인증 기대효과

- 기업**
  - 기업의 사회적 이미지 개선
  - 우수인력의 채용 및 확보
  - 결근율과 이직률 감소
  - 근로자의 사기 증가
  - 근로자의 직무몰입 증가
  - 생산성 증가
- 사회**
  - 가족친화 사회환경 조성 촉진
  - 취업률과 잠재노동력의 이용률 증가
- 근로자**
  - 근로자의 삶의 질 향상
  - 근로자의 직무만족도 증가
  - 근로자의 경력 개발
  - 동료 및 상사와의 관계 증진
  - 근로자의 가족생활 만족 증가
  - 근로자의 스트레스 감소

출처 : 여성가족부 가족친화지원사업 홈페이지(www.ffsb.kr)에서 재구성



# 가족친화경영 컨설팅 및 직장교육 지원

## ○ 지원내용

가족친화인증 준비, 제도 및 문화 조성, 취약부분 개선 등 가족친화제도 도입과 실행을 지원하기 위한 컨설팅 및 교육 무료 지원

구분	지원내용
1:1 컨설팅	신규 <ul style="list-style-type: none"> <li>가족친화인증 설명 및 가족친화인증 심사 준비 컨설팅</li> <li>가족친화경영 수준 진단 및 실천방안 컨설팅</li> <li>사규·인사·노무 정비, 유연근무제 설계 등 근무방식 개선 컨설팅</li> </ul>
	기존 <ul style="list-style-type: none"> <li>변경된 평가인증지표 안내 및 심사 준비 컨설팅</li> <li>가족친화경영 재검토 및 강화방안 컨설팅</li> </ul>
찾아가는 직장교육	<ul style="list-style-type: none"> <li>일·생활균형을 통한 행복한 일터만들기</li> <li>일·생활균형을 위한 가족관계 증진, 출산·양육친화적 직장문화 조성, 힐링프로그램</li> </ul>

## ○ 신청대상

경상북도 내 | ① 2021년 가족친화인증 신청 희망 중소기업  
② 가족친화인증 중소기업

## ○ 신청절차

신청서 | (재)경북여성정책개발원 홈페이지(www.forwoman.or.kr) ▶  
정보광장 ▶ 개발원 소식 메뉴에서 붙임 양식 다운로드 후 작성

접 수 | E-mail : w@forwoman.or.kr / T : 054-650-7928  
\* 이메일 송부 후 반드시 수신여부를 확인하여 주시기 바랍니다.



# 가족친화인증기업 환경개선 및 가족친화프로그램 지원

## ○ 지원내용

### 환경개선

근로자 체력단련실, 휴게실, 화장실 등의 시설 개·보수 지원  
\* 1개사 최대 15,000천원(자부담 20%)

### 가족친화프로그램

근로자의 건강검진 및 가족동반 휴가비 등 가족친화프로그램 지원

## ○ 신청대상

경상북도 내 가족친화인증 중소기업 \*공모 심사 후 선정

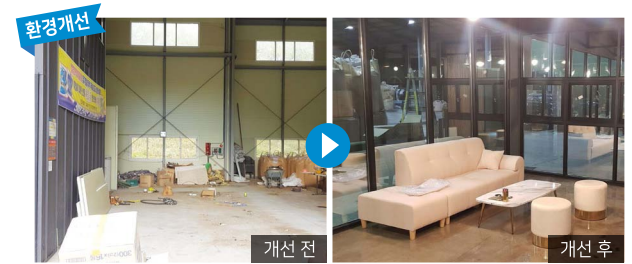
## ○ 신청절차

신청서 | (재)경북여성정책개발원 홈페이지(www.forwoman.or.kr) ▶

정보광장 ▶ 개발원 소식 메뉴에서 붙임 양식 다운로드 후 작성

접 수 | E-mail : w@forwoman.or.kr

우 편 : 36849 경상북도 예천군 호명면 도청대로 53,  
경북여성가족플라자 동행관 3층, 경북여성정책  
개발원 가족친화인증기업 육성사업TF팀



## 가족친화인증 중소기업 현판 지원

신규 가족친화인증을 획득한 중소기업 대상으로  
가족친화인증기업 현판 제공